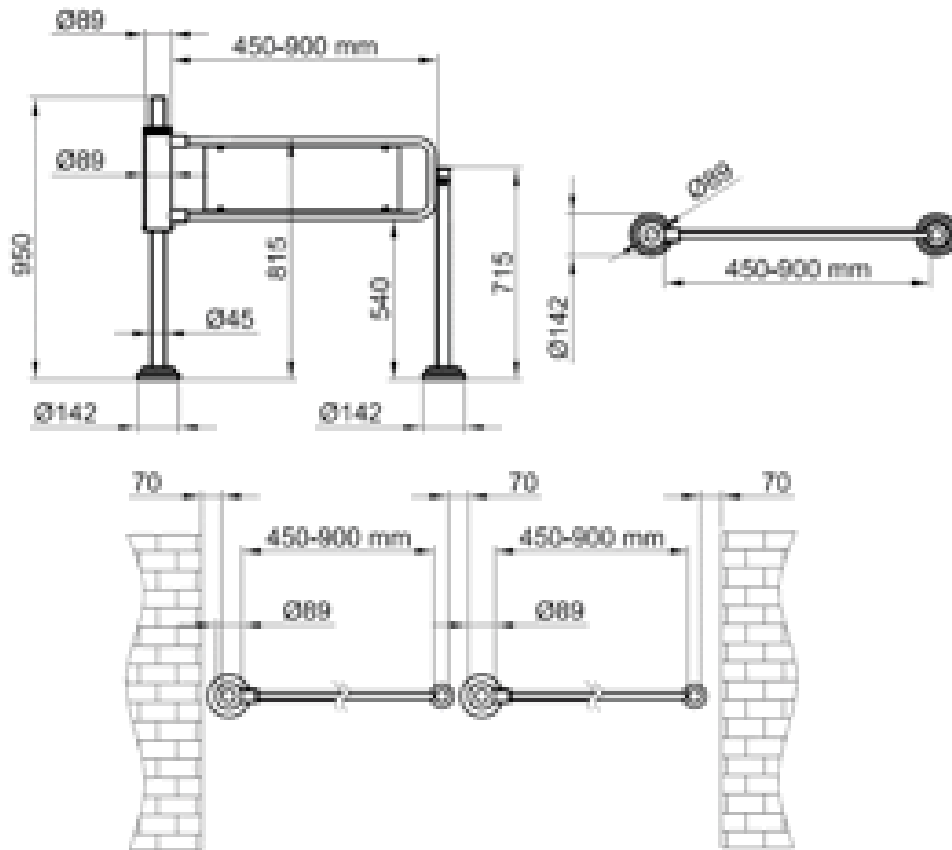


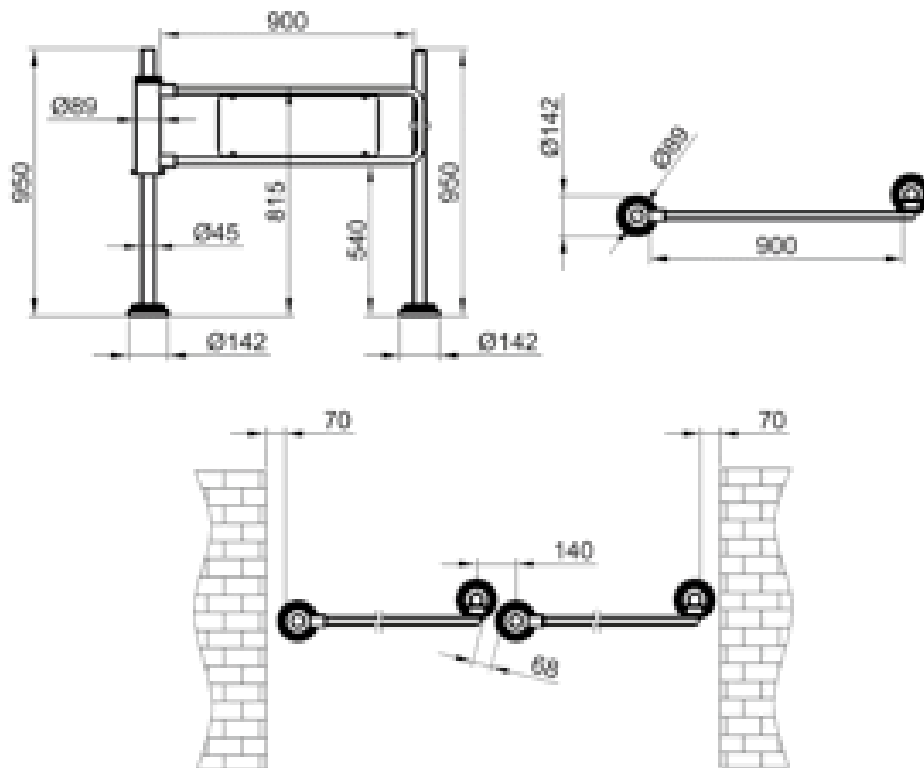
ESPECIFICACIONES TÉCNICAS SWG 101



CERRADO MANUAL



CERRADO ELECTROMAGNETICO



Requisitos de energía: Ninguno (versión estándar) / Para la versión de bloqueo electromagnético: 24v DC. (250 mA)

Características del ala: Aleta de ala de Ø27 x 2 mm, acero inoxidable grado 304 especialmente doblado.

Características del cuerpo: Ø89 x 3 mm, Acero inoxidable de grado 304 (grado 316 opcional).

Clasificación IP: IP 67

Características del sistema: Operado manualmente unidireccional, empuje para abrir (90 ° - en sentido de las manecillas del reloj o contrario), sistema de retorno por resorte.

Para la versión de bloqueo electromagnético en caso de falla de energía, el bloqueo electromagnético libera el panel para el libre paso.

Accesorios opcionales y aplicaciones: Cerradura electromagnética con resistencia de 35 kgf, cerradura manual, poste de cerradura, separador.



** El diseño y las especificaciones están sujetos a cambios sin previo aviso.*